

BYT A2.201

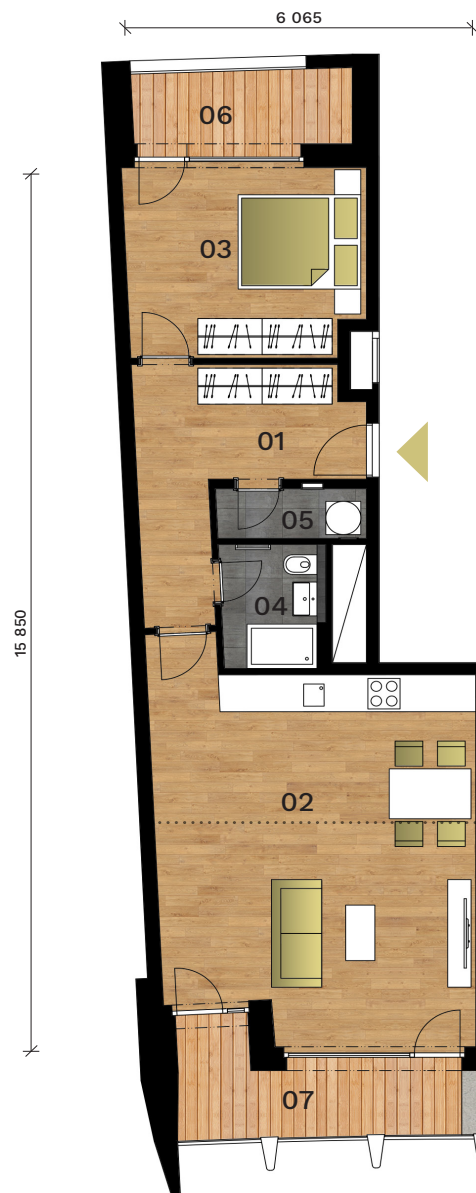
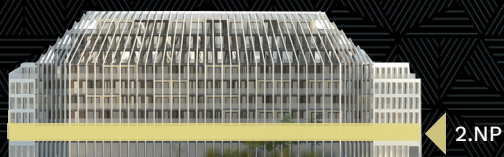
2.NP 2+KK 69,0 m²

01	CHODBA	11,3 m ²
02	OBÝVACÍ POKOJ	37,2 m ²
03	POKOJ	14,3 m ²
04	KOUPELNA	4,2 m ²
05	KOMORA	2,0 m ²

UŽITNÁ PLOCHA BYTU 69,0 m²

PODLAHOVÁ PLOCHA BYTU 73,0 m²

06	LODŽIE	5,7 m ²
07	TERASA	7,3 m ²



— — Orientační hrubý rozměr kotovaný v mm (kotováno na zdivo bez omítky)

Poznámka: Plochy jednotlivých místností jsou pouze orientační. Vyobrazené zařízení v půdorysu (nábytek, kuchyňská linka, elektrické spotřebiče, atd.) není součástí dodávky. Rozsah dodávky, specifikace konstrukcí, povrchové úpravy a vybavení jsou specifikovány ve standardním provedení, které je přílohou Smlouvy o budoucí kupní smlouvě.

Dle Nařízení č. 10/2016 Sb. hl. m. Prahy, § 45 Denní a umělé osvětlení a normy ČSN 73 0580-2 – Denní osvětlení budov – Denní osvětlení obytných budov musí být na rozmezí tečkované čáry umístěna odrazová plocha v podobě stěny nebo vestavěné skříně.